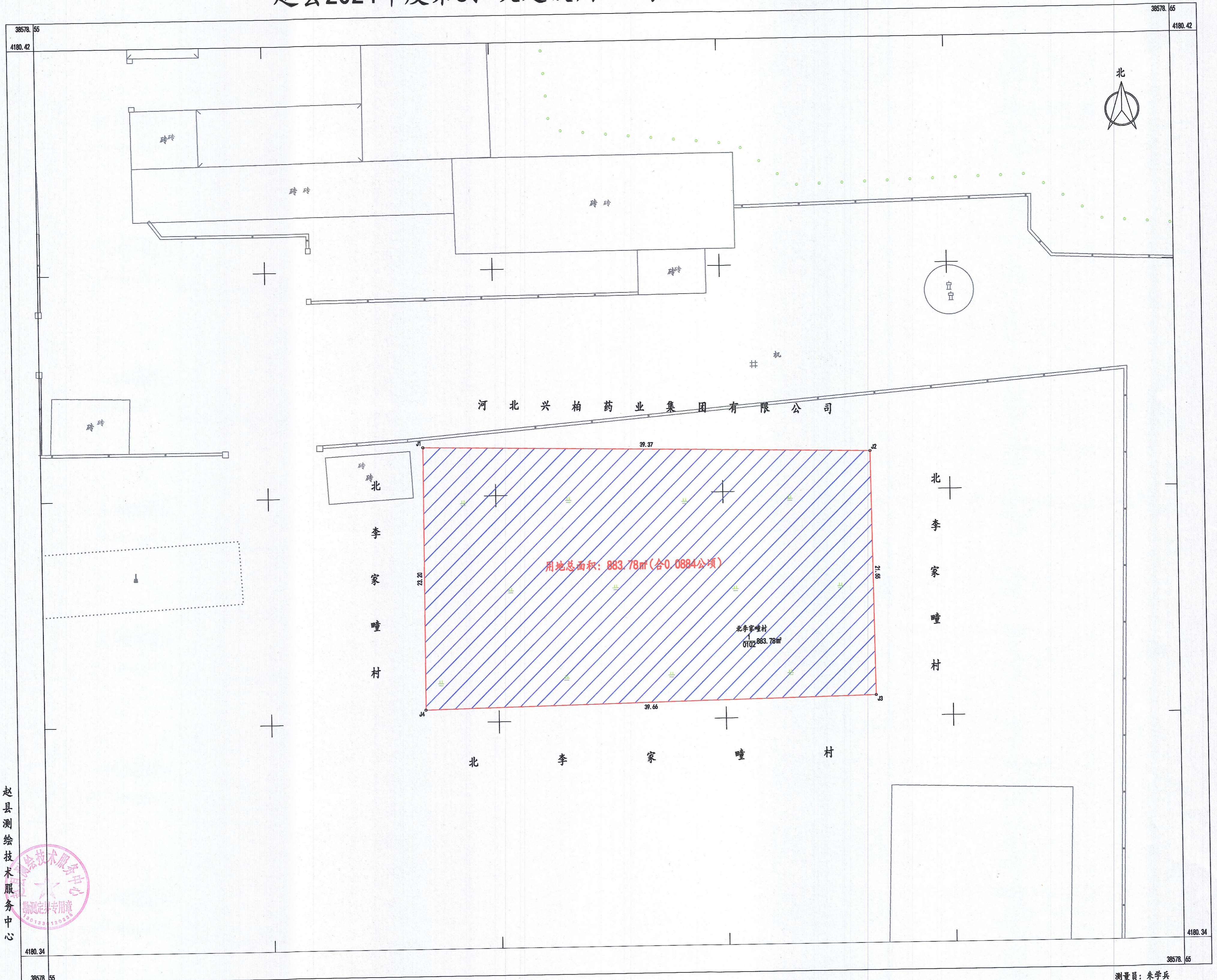


赵县2024年度第8批次建设用地1号地块征地勘测定界图



赵县测绘技术服务中心

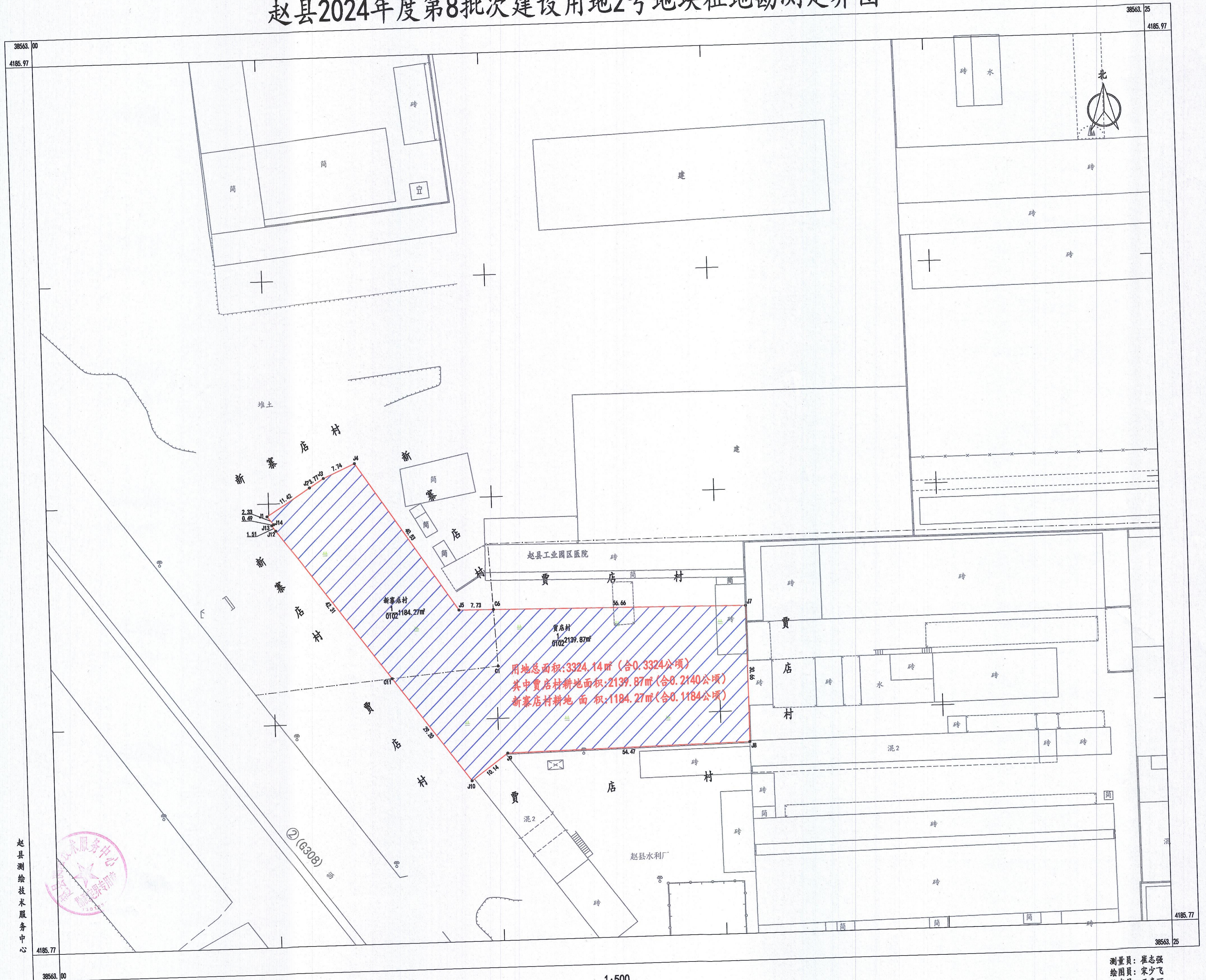


2024年1月数字化测图
CGCS2000坐标系
1985国家高程基准

1:200

测量员: 朱学兵
绘图员: 宋少飞
检查员: 王素丽

赵县2024年度第8批次建设用地2号地块征地勘测定界图



赵县测绘技术服务中心

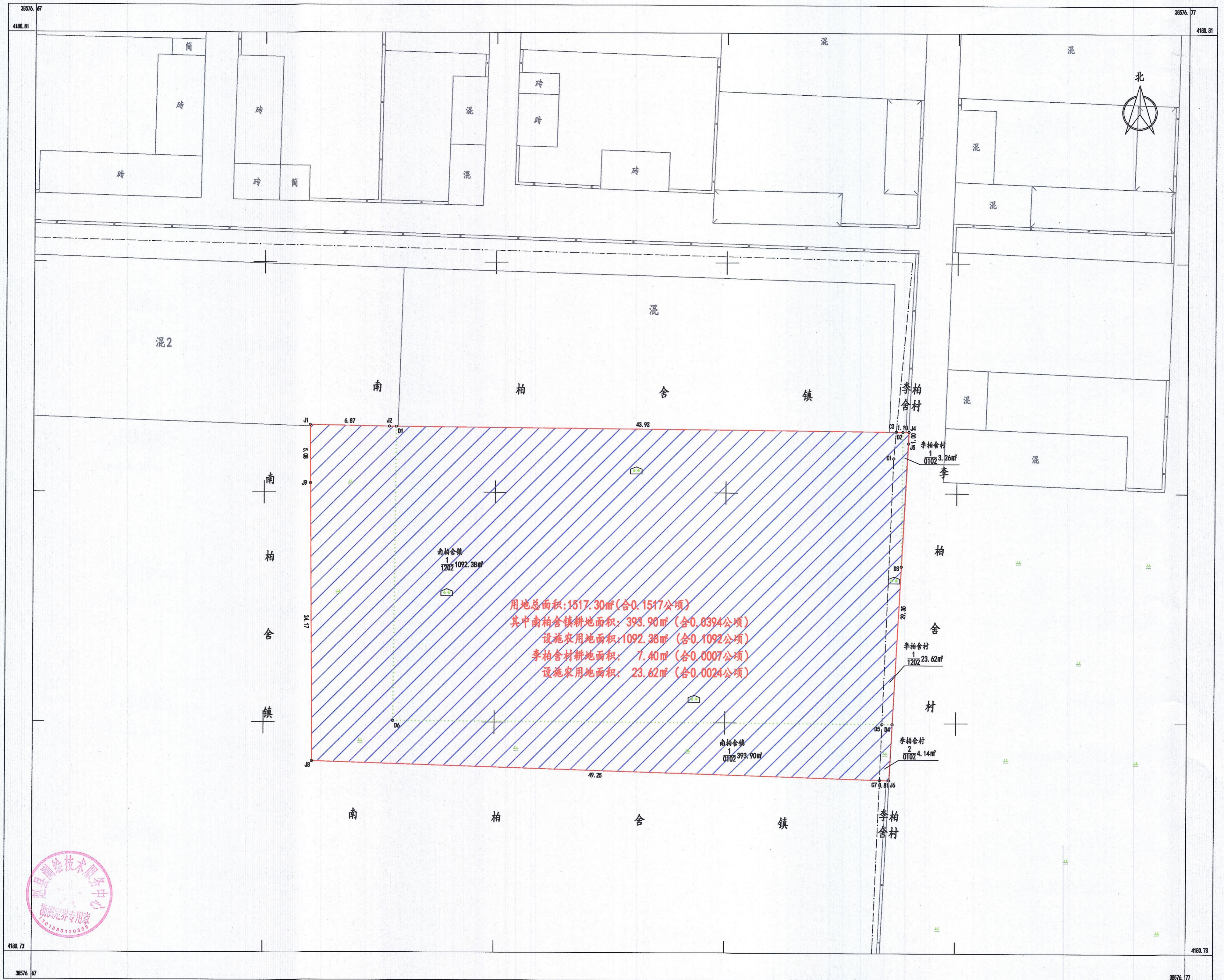


2024年1月数字化测图
CGCS2000坐标系
1985国家高程基准

1:500

测量员: 崔志强
绘图员: 宋少飞
检查员: 王素丽

赵县2024年度第8批次建设用地3号地块征地勘测定界图



赵县测绘技术服务中心

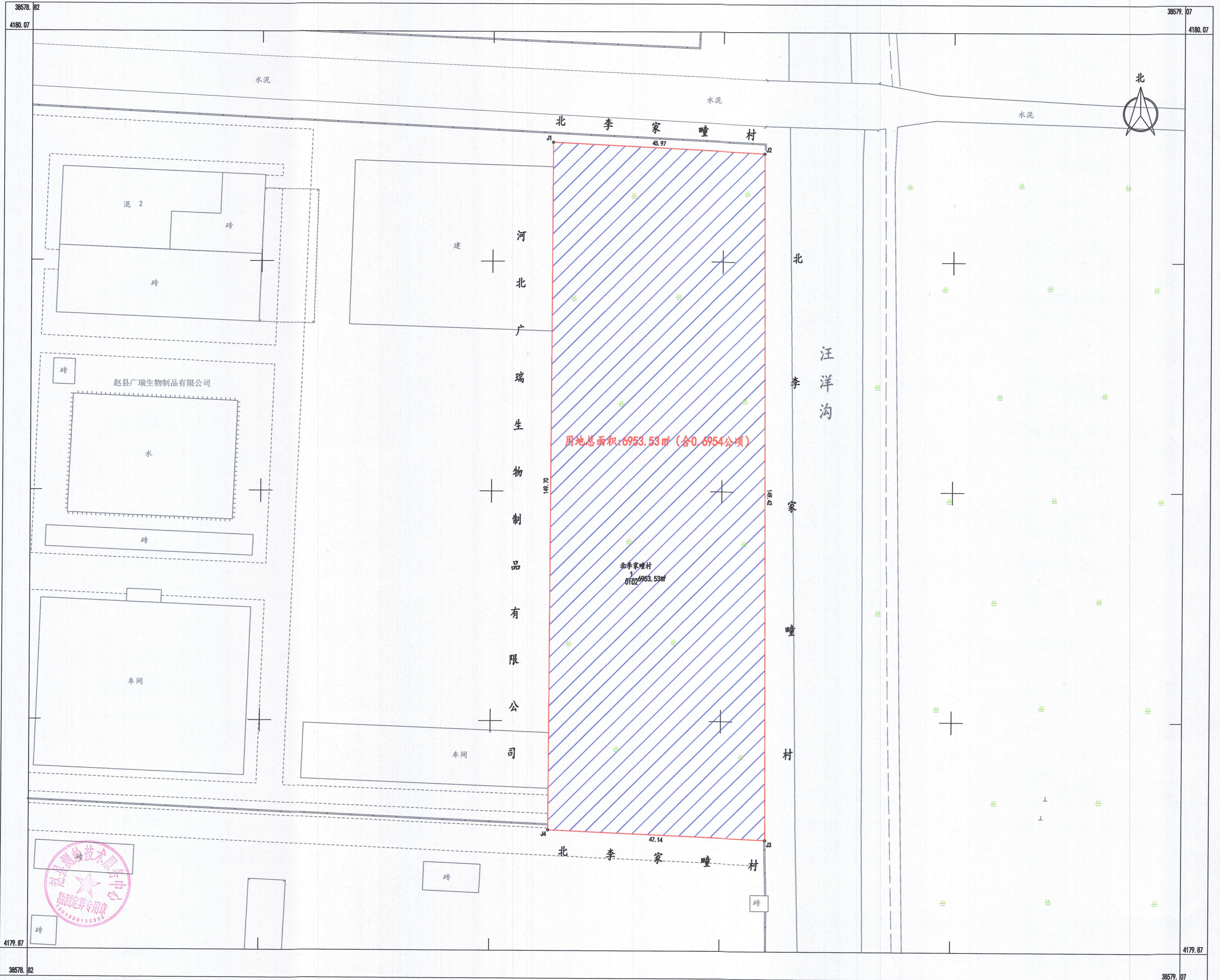


2024年1月数字化测图
 CGCS2000坐标系
 1985国家高程基准

1:200

测量员: 朱学兵
 绘图员: 宋少飞
 检查员: 王素丽

赵县2024年度第8批次建设用地4号地块征地勘测定界图



用地总面积: 6953.53 m² (合0.6954公顷)

北李家疃村
0102 6953.53m²

赵县测绘技术服务中心



2024年1月数字化测图
CGCS2000坐标系
1985国家高程基准

1:500

测量员: 崔志强
绘图员: 宋少飞
检查员: 王素丽